

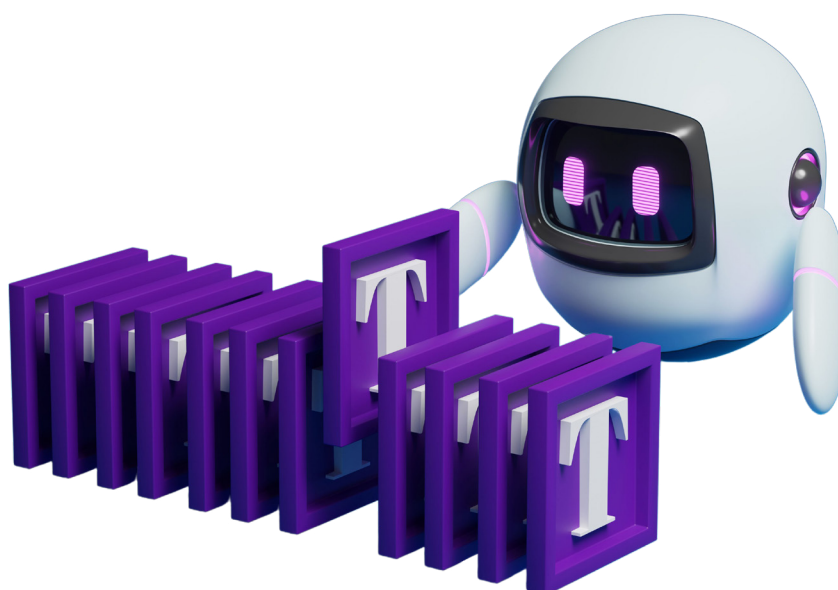


Unit4 en AI

HET CREËREN VAN BETERE PEOPLE EXPERIENCE
DOOR PRAGMATISCHE, GEOPTIMALISEERDE AI

Inhoud

Unit4's AI-missie	4
Een modern platform om de organisatie te ondersteunen	5
Financiën: Nauwkeurigheid, efficiëntie en impactvolle analyses verbeteren	
Projecten: Stroomlijnen van essentiële processen en optimaliseren van resources	
Inkoop: Facturering optimaliseren	
HCM: Optimaal inzetten van je medewerkers door betere planning en het bijhouden van vaardigheden	
Gebruikerservaring en mensgerichte benadering	7
Feedback en gegevens van klanten gebruiken	
Beter gebruikstrajecten door virtuele assistentie	
Privacy, beveiliging en ethische overwegingen met betrekking tot gegevens	
Uitdagingen en vooruitzichten	



De AI-missie van Unit4

De introductie van AI en automatisering markeert een cruciale verschuiving in de manier waarop ERP-systemen functioneren en de productiviteit stimuleren. Het verbetert het vermogen om grote hoeveelheden data te verwerken, routinetaken te automatiseren, ervaringen te personaliseren en inzichtelijke analyses te bieden. De integratie van deze technologie pakt de inherente beperkingen van traditionele ERP-systemen aan en ontsluit een enorm potentieel voor verbeterde besluitvorming, operationele efficiëntie en een meer intuïtieve, responsieve gebruikerservaring. Deze evolutie leidt tot een adaptiever, intelligenter en gebruiksvriendelijker ERP-systeem, waardoor nieuwe mogelijkheden voor organisatorische groei en concurrentievermogen worden geïntroduceerd.

Bij Unit4 ligt onze focus op mensen. Sinds 2017 zijn we toegewijd aan het transformeren van het ERP-landschap door AI en automatisering te integreren, waardoor dienstverlenende organisaties en hun teams zich kunnen concentreren op wat echt belangrijk is. Onze strategie levert moderne, intelligente ERP-oplossingen die workflows vereenvoudigen, productiviteit verhogen en echte uitdagingen oplossen, waardoor 'het werk gedaan krijgen' niet alleen gemakkelijk, maar ook intuïtief en effectief wordt.

Onze filosofie is gebaseerd op mensgericht ontwerp en de praktische toepassing van AI, waarbij we onze Smart Experiences en automatiseringsstrategie afstemmen op de unieke behoeften van onze gebruikers. Door de kern activiteiten op het gebied van financiën, planning en personeelszaken te verbeteren, willen we de tijd en fouten die gemoeid zijn met taken als facturatie, salarisadministratie, declaraties en verzuim aanzienlijk verminderen. Ons doel is om 50% van de ERP-taken binnen de komende drie jaar te automatiseren, waarbij we prioriteit geven aan oplossingen die het voltooiën van taken versnellen en de nauwkeurigheid verbeteren, zodat gebruikers direct efficiënter en effectiever kunnen werken.

Unit4 AI Doelen:

>30%

minder tijd kwijt aan taken

>50%

minder fouten met >60%
snellere oplossingstijden

Onze focusgebieden voor een grote impact

Efficiëntieverbetering: Voortdurend verbeteren en uitbreiden van ons gebruik van virtuele assistenten om taken te stroomlijnen en gegevensinvoer te automatiseren bij financiën, inkoop en salarisadministratie, zodat er minder handwerk nodig is en de productiviteit toeneemt.

Nauwkeurigheidsverbetering: Uitbreiden van AI-gestuurde mechanismen voor foutdetectie en onregelmatigheidendetectie om precisie te garanderen in kritieke functies zoals boekhouding en salarisadministratie, terwijl AI wordt ingezet voor data-analyse om bruikbare inzichten te verkrijgen in gebieden zoals financiële planning en analyse (FP&A) en projectbezetting.

Onze AI-filosofie

Menselijk potentieel versterken: Voortdurend technologieën ontwikkelen die menselijke activiteiten uitbreiden en verbeteren, waardoor het potentieel van wat je medewerkers met hun ERP kunnen bereiken, wordt vergroot.

Pragmatische AI-integratie: Onze adoptie benadering is altijd pragmatisch geweest en zal dat ook blijven. We zetten technologie doordacht in om processen efficiënter te maken en complexe organisatorische uitdagingen op te lossen voor dienstverlenende organisaties in het middensegment van de markt.

Uitmundend mensgericht ontwerp: Een standvastige toewijding aan een op de mensgericht ontwerp, waarbij de behoeften van onze gebruikers centraal stellen, wat leidt tot gestroomlijnde operaties, hogere voltooiingspercentages van taken, kortere werktijden en de klanttevredenheid verhogen als onze constante benchmarks.

Terwijl we ons blijven inzetten om deze visie te realiseren, is Unit4 niet alleen toegewijd aan het revolutioneren van ERP-ervaringen; we maken van AI en automatisering een op de mensgerichte evolutie. Ons doel is niet alleen technologische vooruitgang, maar holistische empowerment voor organisaties en individuen in hun dienstgerichte inspanningen.

Bij het navigeren door de mogelijkheden en het aanpakken van de uitdagingen van AI, is ons primaire doel bij Unit4 om menselijk toezicht te behouden en het vertrouwen van gebruikers op te bouwen door middel van AI-modellen die transparant, betrouwbaar en effectief zijn. In deze whitepaper lees je hoe we deze ambitieuze doelen omzetten in tastbare realiteit, waarbij we onze technologie afstemmen op de mensgerichte waarden van zowel onze organisatie als onze klanten. Onze missie omvat constante innovatie en de integratie van geavanceerde AI en UX best practices in ons ERPx-systeem. Door zinvolle taken te automatiseren en de gebruikerstevredenheid te vergroten, stellen we onze klanten in staat om meer operationele efficiëntie en strategisch succes te behalen.

Een modern platform om de organisatie te ondersteunen

We investeren voortdurend in ons platform, dat gebruik maakt van de mogelijkheden van Microsoft Azure, om Unit4-klanten te voorzien van de nieuwste technologie om succes mogelijk te maken. We hebben een schaalbare en flexibele architectuur gebouwd die ons in staat stelt AI-mogelijkheden te benutten door ons te richten op data en een API-first benadering.

Next-gen Cloud-platform dat zich aanpast aan jouw behoeften



Machine Learning en geavanceerde AI-technologieën, zoals Large Language Models (LLM), zijn essentieel voor het verbeteren van onze ERP-oplossingen. Onze integratie van LLM's zoals ChatGPT maakt natuurlijkere en intuïtievare gebruikersinteracties mogelijk, wat helpt bij het effectief ophalen van informatie. Deze technologieën worden uitvoerig getest en ontwikkeld, zodat ze naadloos integreren met bestaande ERP-functies en ons streven naar innovatie bevorderen.

Met Unit4's Extension Kit kun je bijvoorbeeld je huidige externe applicaties naadloos verbinden met je Unit4 ERP-systeem. Deze app maakt nu gebruik van generatieve AI om niet-technische gebruikers te helpen bij het creëren van nieuwe integraties en automatisering door natuurlijke taal te vertalen naar complexe gegevensstromen.

Bovendien maakt App Studio, onze no-code tool waarmee klanten zelf hun eigen interfaces en applicaties kunnen bouwen (onderdeel van Unit4's Extension Kit), gebruik van de AI-mogelijkheden die in het Unit4-platform zijn geïntegreerd.

Maar specifiek, hoe kan deze technologie jouw organisatorische functies helpen?

Voorbeelden van Unit4 Smart Automatiseringsservices live of binnenkort beschikbaar:

- **Formulieren Analyse:** Bestudeert de inhoud van formulieren om ongebruikelijke informatie te identificeren die moet worden gecontroleerd.
- **Slimme waardenlijst:** Suggereert waarden op basis van eerdere selecties van gebruikers, waarbij relevante suggesties prioriteit krijgen.
- **Slim classificeren:** Automatiseert het categoriseren van objecten door ze te herkennen en te groeperen.
- **Fraudedetectie:** Transactiegegevens analyseren op patronen en afwijkingen.

Financiën: Nauwkeurigheid, efficiëntie en impactvolle analyses verbeteren

Als het op de financiële administratie aankomt, is accurate en tijdige verwerking essentieel voor elke organisatie. Ons doel is om de gebruikerservaring te verbeteren zonder afbreuk te doen aan de nauwkeurigheid. We maken bijvoorbeeld gebruik van Machine Learning voor het detecteren van afwijkingen in factuurverwerking, het stroomlijnen van financiële activiteiten en het verminderen van fouten. We werken aan het automatiseren van belangrijke financiële taken zoals het verwerken van bankafschriften, automatische incasso's en het vaststellen van belastingen, waarbij we AI gebruiken om patronen te herkennen en je medewerkers te helpen snel en nauwkeurig te presteren.

Projecten: Stroomlijnen van essentiële processen en optimaliseren van middelen

Om ervoor te zorgen dat je projecten de belangrijkste doelstellingen halen, zoals budgetten, tijdlijnen en kwaliteit, maken we gebruik van geavanceerde AI-mogelijkheden om de invoer en verwerking van gegevens te stroomlijnen. Dit zorgt voor een efficiënte koppeling van personen met de vereiste vaardigheden aan je projectopdrachten, waardoor je project- en resourcemanagers waardevolle tijd en energie besparen. We combineren kerngegevens uit je hele organisatie om je te helpen je resources op de beste manier in te zetten, zodat je projecten met succes worden afgerond.

Inkoop: Facturering optimaliseren

Door gebruik te maken van AI willen we de efficiëntie, nauwkeurigheid en kosteneffectiviteit op het gebied van factuurverwerking aanzienlijk verbeteren.

AI-gestuurde automatisering optimaliseert terugkerende taken en goedkeuringen, waardoor handmatige inspanningen worden geminimaliseerd en de nauwkeurigheid wordt gemaximaliseerd. Intelligente gegevensextractiemogelijkheden zorgen voor een snellere verwerking en analyse van factuurgegevens. Bovendien kan AI afwijkingen of discrepanties in facturen detecteren, waardoor het risico op financieel verlies of frauduleuze activiteiten wordt verkleind. Dergelijke proactieve maatregelen dragen bij aan een robuuster en foutbestendig inkoopstelsel.

Onze integratie van AI-technologieën versnelt niet alleen de factuurverwerkingscyclus, maar zorgt ook voor een transformatieve verschuiving naar een flexibeler, datagesturd en strategisch afgestemd inkoopstelsel.

Unit4 AI Doelen: Facturen

- 30% tijdsbesparing bij het verwerken van facturen
- 50% minder inspanning nodig om problemen met facturen op te lossen
- 60% tijdsbesparing bij het wijzigen van facturen met fouten
- 50% minder tijd om vertragingen in facturen en verantwoordelijke partijen te identificeren
- 40% snellere reactie op vragen van leveranciers over facturen
- 50% snellere melding voor nieuwe facturen in het systeem
- 90% meer efficiëntie bij het verwerken van facturen van meerdere klanten

HCM: optimaal inzetten van je medewerkers door betere planning en het bijhouden van vaardigheden

Je medewerkers zijn je grootste troef. We hebben ons gericht op de ontwikkeling van de gebruikerservaring voor werknemers, people managers, salarisadministrateurs en HR-managers om de manier waarop je werkt te verbeteren door middel van verbeterde gebruikersinterfaces en automatisering. In de toekomst evalueren we het gebruik van AI ter ondersteuning van belangrijke gebieden zoals competentiebeheer, waarbij een centrale opslagplaats wordt bijgehouden met nieuwe vaardigheden die werknemers hebben opgedaan en die zowel intern als extern worden beoordeeld. We zien dan enorme voordelen in de mogelijkheid om nauwkeurige analyses van vaardigheidstekorten uit te voeren om je personeelsstrategieën en proactieve aanbevelingen voor de juiste mensen voor je projectvereisten aan te sturen.

Wij helpen jou je toptalent te benutten, motiveren en te behouden, terwijl de behoeften van je organisatie na verloop van tijd veranderen.

Unit4 AI Doelen: Loonverwerking

- 30% tijdsbesparing door gestroomlijnde processen
- 50% minder handmatige correcties, minder fouten en waarschuwingen

Unit4 AI Doelen: Uitgaven

- 60% efficiënter met minder interacties

Unit4 AI Doelen: Verzuim

- 31% efficiënter door vereenvoudigde interacties
- 55% snellere voltooiing van verzuimgerelateerde taken
- 48% hogere voltooiingsratio van taken, waardoor de algehele uitvoering verbetert

FP&A: Beter visualisatie en storytelling van gegevens mogelijk maken

We maken gebruik van AI om onze klanten te helpen inzichten uit hun financiële gegevens eenvoudiger over te brengen met behulp van AI-geactiveerde FP&A-tools in combinatie met slimme assistentie. Gebruikers kunnen in één oogopslag trends herkennen en betere beslissingen nemen dankzij een beter begrip van de onderliggende gegevens.

Gebruikerservaring en mensgerichte benadering

De sleutel tot het benutten van AI-ontwikkelingen ligt in ons diepgaande begrip van de unieke behoeften van individuele gebruikers binnen organisaties. Onze focus ligt op het op maat maken van onze ERP-oplossingen om aan deze specifieke eisen en uitdagingen te voldoen. Door de gebruikerservaringen en de snelheid waarmee zij taken kunnen voltooien te prioriteren, zorgen we ervoor dat onze technologie niet alleen gelijke tred houdt met het digitale tijdperk, maar ook aanzienlijke verbeteringen in efficiëntie en effectiviteit over de hele linie stimuleert.

Feedback en gegevens van klanten gebruiken

Bij Unit4 verzamelen we regelmatig feedback van klanten via verschillende kanalen, waaronder ons community platform, gebruikersgroepen en testplatforms. We gebruiken ook onderzoeksmethoden om te begrijpen hoe gebruikers omgaan met onze ERP-applicaties op hun werkplek. Deze waardevolle informatie helpt ons bij het vormgeven van gebruikerservaringen, het verfijnen van AI-kaders en het verbeteren van systeeminteracties.

Zodra we kansen voor verbetering identificeren, vereenvoudigen we ERP-interacties met standaard AI-tools of op maat gemaakte machine learning-modellen. Een voorbeeld van deze modellen is het voorstellen van gepersonaliseerde opties aan gebruikers, waardoor het invullen van formulieren eenvoudiger wordt. Andere modellen identificeren fouten of ongebruikelijke patronen, waardoor de besluitvorming wordt verbeterd en de integriteit van gegevens wordt gewaarborgd.



60-70%

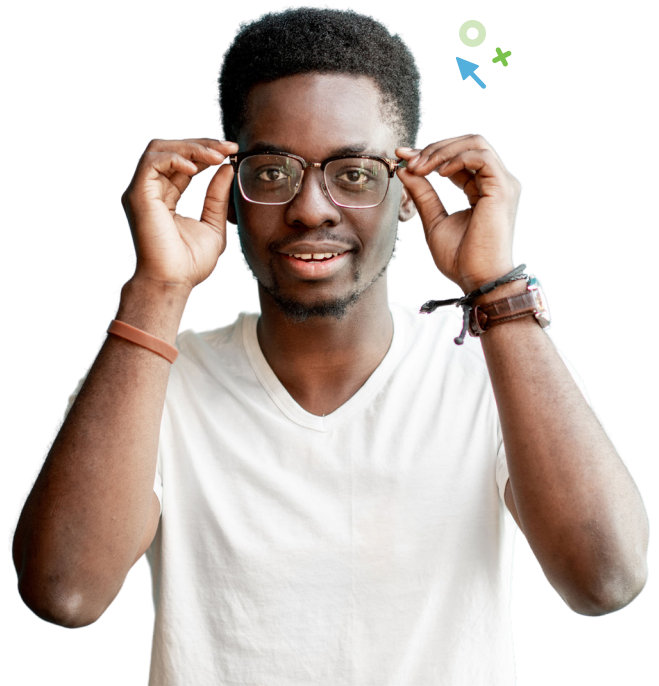
van de werkzaamheden kan worden geautomatiseerd door de huidige generatieve AI en andere technologieën.¹

¹ Economisch potentieel van generatieve AI | McKinsey

Betere gebruikerservaringen via Smart Assistant

Een ander voorbeeld van hoe we gebruikersfeedback hebben omgezet in een innovatieve oplossing is de ontwikkeling van onze next-generation AI-gestuurde slimme assistent. Deze toepassing is een direct antwoord op de behoefte van onze gebruikers aan meer intuïtieve en intelligente ondersteuning binnen hun ERP-omgeving. Het maakt gebruik van AI om bruikbare inzichten te bieden en workflows te stroomlijnen. De slimme assistent kan waarschuwingen weergeven over problemen die door ERPx zijn gedetecteerd, slimme aanbevelingen doen op basis van data-analyse en de communicatie vereenvoudigen door gebruikers te laten chatten met anderen die betrokken zijn bij de workflow. Bovendien kan de assistent gebruikers begeleiden bij het voltooien van taken en het automatiseren van bepaalde stappen, waardoor de productiviteit en besluitvorming efficiënter worden.

Ons algemene doel is om adaptieve, contextuele ervaringen te creëren die zich richten op de echte problemen van klanten. De succesvolle integratie van AI-technologieën in het dagelijks werk zal resulteren in een transformerende impact op bedrijfsprocessen en -rollen.



The screenshot displays the Unit4 ERPx user interface. On the left, a chat window titled 'ERPx Chat' shows a message from 'Hey Amanda, there are some issues to look into in your follow-up list.' Below the message, two invoice entries are listed:

- Invoice 23079**: Invoice has error and workflow cannot start. 3 of 3 lines still not in the workflow. Buttons: See details, Get a reminder in 30 minutes.
- Invoice InvSup-002**: Invoice is parked and cannot progress in workflow. 3 of 3 lines still need attention. Buttons: See details, Get a reminder in 30 minutes.

On the right, the 'Unit4 home > Inbound Invoices > Inbound invoices follow-up' dashboard is shown. It features a summary table with filters for Error (1), Overdue (0), Need action (2), and Added today (1). Below the summary is a table of invoice details:

Invoice number	Need action	Step	Status	Transaction ID	Due date	GL lines
1234059	No	Registered	Active	59080017	20 June 2023	3 of 3 ready
1234060	No	Registered	Active	59080014	18 July 2023	1 of 1 ready
InvSup-002	Yes	Registered	Parked	59080016	22 July 2023	3 of 3 need attention
23079	Yes	New	Error	59080018	24 July 2023	3 of 3 not started
100001	No	Registered	Closed	59080020	12 August 2023	1 of 1 not started

The dashboard also includes a search bar, filters, columns, row height, and export options. The bottom status bar shows the system time as 11:00 AM on 10/05/2021.

Privacy, beveiliging en ethische overwegingen met betrekking tot gegevens

Bij Unit4 is onze aanpak gebaseerd op ons streven om mensen centraal te stellen bij AI-innovaties voor ERP. Het naleven van dataprivacy, beveiliging en ethische overwegingen staat voorop in onze strategie. We houden ons strikt aan regelgeving zoals GDPR en de EU AI Act, en werken onze praktijken voortdurend bij om te voldoen aan de veranderende wettelijke en ethische normen. Onze beveiligingsmaatregelen zijn robuust en ontworpen om bescherming te bieden tegen cyberbedreigingen en datalekken, waardoor de veiligheid en privacy van de gegevens van onze klanten wordt gewaarborgd.

Bovendien erkennen we de ethische implicaties van de inzet van AI, vooral in besluitvormingsprocessen. Transparantie en verantwoordingsplicht zijn kernprincipes die onze AI-ontwikkeling sturen. We geven prioriteit aan duidelijke communicatie met gebruikers over wanneer, hoe en waarom AI-beslissingen worden genomen. Gedetailleerde technische documentatie en samenvattingen van datasets worden bijgehouden om transparantie te garanderen en vooroordelen te beperken. De EU-wetgeving met betrekking tot auteursrechten wordt nageleefd en er worden gedetailleerde samenvattingen van trainingsinhoud gepubliceerd.

Nauwkeurigheid is een ander belangrijk aandachtsgedebied voor ons. We streven naar betrouwbare en nauwkeurige AI-rendementen, waarbij we duidelijkheid verschaffen over de mate van nauwkeurigheid en mechanismen implementeren om de nauwkeurigheid van het systeem in de loop van de tijd te bewaken en te handhaven. Er zijn ook menselijke toezichtmechanismen aanwezig, zodat gebruikers de AI-beslissingen kunnen begrijpen, controleren, evalueren en indien nodig opheffen.

Op het gebied van gegevensbeheer bieden we uitgebreide documentatiesamenvattingen over de datasets die worden gebruikt voor training, zodat transparantie en naleving van de regelgeving met betrekking tot persoonlijk identificeerbare informatie (PII) gewaarborgd zijn. Daarnaast zijn onze cyberbeveiligingsmaatregelen afgestemd op het beperken van risico's die passen bij de omstandigheden. Er worden technische oplossingen geïmplementeerd om weerstand te bieden tegen ongeautoriseerde pogingen om kwetsbaarheden in het systeem uit te buiten.

Onze toewijding aan compliance omvat risicovolle sectoren zoals de publieke sector, het bank- en verzekeringswezen, waar naleving van de best practices uit de EU AI Act sterk wordt aanbevolen. Door prioriteit te geven aan transparantie, nauwkeurigheid en naleving willen we vertrouwen opbouwen bij onze gebruikers en de integriteit en betrouwbaarheid van onze ERP-systemen met AI-ondersteuning behouden.

Uitdagingen en vooruitzichten

Terwijl we AI en automatisering blijven integreren in onze ERP-oplossingen zijn we ons bewust van de uitdagingen die gepaard gaan met dergelijke technologische ontwikkelingen. De sleutel is om te zorgen voor een naadloze integratie van AI in bestaande bedrijfsprocessen zonder de operationele stroom te verstoren. Daarnaast moeten we de bezorgdheid wegnemen over de afhankelijkheid van AI bij besluitvorming en ervoor zorgen dat menselijk toezicht een kritieke component blijft. Een andere belangrijke uitdaging is het voortdurend ontwikkelen van onze systemen om gelijke tred te houden met de snelle technologische ontwikkelingen en tegelijkertijd de gebruiksvriendelijkheid en toegankelijkheid te behouden.

Als we naar de toekomst kijken, zijn we erg optimistisch over het potentieel van AI en automatisering om een revolutie teweeg te brengen in ERP-systemen. We verwachten dat verdere vooruitgang in AI-mogelijkheden zal leiden tot geavanceerdere en intuïtievare ERP-oplossingen, waardoor we onze visie kunnen waarmaken om alomtegenwoordige autonome ERP-oplossingen te bieden.

De integratie van AI en automatisering in ERP-systemen door Unit4 markeert een transformerende stap in het herdefiniëren van enterprise resource management. In lijn met onze AI-filosofie zijn we toegewijd aan het voortdurend verbeteren van de gebruikerservaring, operationele efficiëntie en besluitvormingsmogelijkheden. We blijven op de hoogte van de behoeften van onze klanten en van de technologische vooruitgang, we versterken het menselijk potentieel en ontsluiten nieuwe mogelijkheden die medewerkers kunnen bereiken met hun ERP. Onze pragmatische benadering van AI-integratie zorgt voor een doordachte inzet, waardoor processen efficiënter worden en complexe uitdagingen van dienstverlenende organisaties worden aangepakt. Onze oplossingen, die gebaseerd zijn op een uitmuntend ontwerp waarin de mens centraal staat, geven prioriteit aan de behoeften van gebruikers en bevorderen gestroomlijnde activiteiten, een hogere mate van taakvoltooiing, een kortere taaktijd en een grotere klanttevredenheid. Dit zijn constante benchmarks die ons leiden naar het vormgeven van de toekomst van intelligente, adaptieve en gebruikersgerichte ERP-oplossingen.

Ga voor meer informatie naar:

unit4.com/nl

Copyright © Unit4 N.V.

Alle rechten voorbehouden. De informatie in dit document is uitsluitend bedoeld voor algemene informatie, aangezien het een samenvatting is en onderhevig aan wijzigingen. Alle merknamen en/of handelsmerken van derden waarnaar verwezen wordt, zijn geregistreerde of niet-geregistreerde handelsmerken van hun respectievelijke eigenaars. WP240320BNL

UNIT4
In business for people

UNIT4
In business for people