

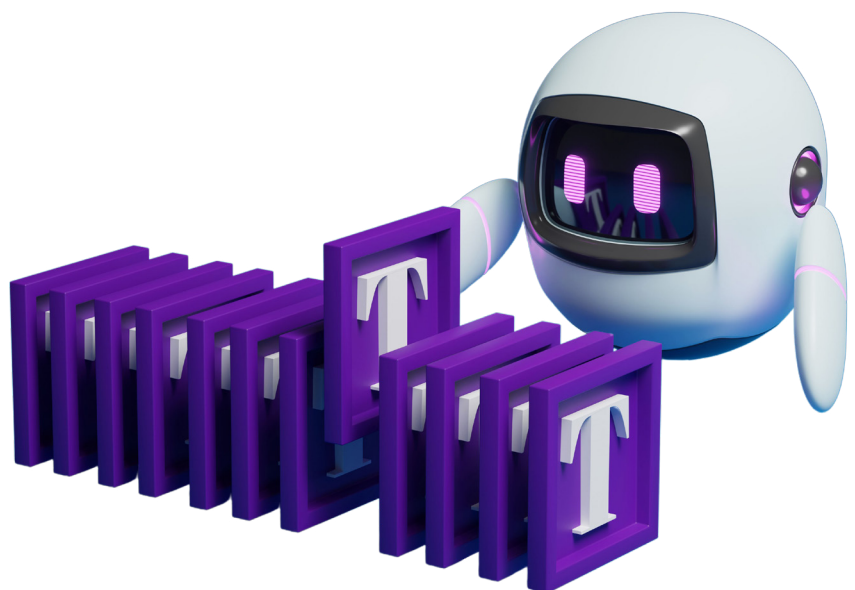


Unit4 und KI

STEIGERN SIE DIE ZUFRIEDENHEIT IHRER BELEGSCHAFT
DURCH PRAGMATISCHE, OPTIMIERTE KI

Inhalt

Die KI-Mission von Unit4	4
Eine moderne Plattform zur Unterstützung des Unternehmens	6
Finanzen: Höhere Genauigkeit, Effizienz und aussagekräftige Analysen	
Projekte: Optimierung wichtiger Prozesse und Ressourcen	
Beschaffung: Optimierung der Rechnungsstellung	
HCM: Bessere Planung und Kompetenzerfassung für eine optimierte Personalauslastung	
Benutzerfreundlichkeit und menschenzentrierter Ansatz	9
Nutzung von Kundenfeedback und Daten	
Bessere Benutzererfahrungen durch virtuelle Unterstützung	
Datenschutz, Sicherheit und ethische Überlegungen	
Herausforderungen und Zukunftsperspektiven	



Die KI-Mission von Unit4

Die Einführung von KI und Automatisierung markiert einen entscheidenden Wandel in der Art und Weise, wie ERP-Systeme funktionieren und die Produktivität steigern, denn ihre Fähigkeit zur Verarbeitung großer Datenmengen, Automatisierung von Routineaufgaben, Personalisierung von Erfahrungen und Bereitstellung aufschlussreicher Analysen wird verbessert. Durch die Integration dieser Technologien werden die inhärenten Einschränkungen herkömmlicher ERP-Systeme überwunden, und es wird ein enormes Potenzial für eine verbesserte Entscheidungsfindung, operative Effizienz und eine intuitivere, reaktionsschnellere Benutzererfahrung freigesetzt. Das Ergebnis dieser Entwicklung ist ein anpassungsfähigeres, intelligenteres und benutzerorientierteres ERP-System, das neue Möglichkeiten für Unternehmenswachstum und Wettbewerbsfähigkeit eröffnet.

Bei Unit4 steht der Mensch im Mittelpunkt. Seit 2017 setzen wir uns durch die Integration von KI und Automatisierung für die Umgestaltung der ERP-Landschaft ein, damit serviceorientierte Unternehmen und ihre Teams sich auf das Wesentliche konzentrieren können. Unsere Strategie liefert moderne, intelligente ERP-Lösungen, die Arbeitsabläufe vereinfachen, die Produktivität steigern und echte Herausforderungen lösen, sodass die Arbeit nicht nur einfach, sondern intuitiv und effektiv erledigt werden kann.

Im Mittelpunkt unserer Philosophie stehen Human-Centered Design (menschzentriertes Design) und die praktische Anwendung von KI, wobei wir unsere intelligenten Erfahrungen (Smart Experiences) und die Automatisierungsstrategie auf die individuellen Bedürfnisse unserer Benutzer abstimmen. Durch die Verbesserung wichtiger Vorgänge in den Bereichen Finanzen, Planung und Personalwesen (HR) wollen wir den Zeitaufwand und die Fehlerquote bei Aufgaben wie Rechnungsstellung, Lohn- und Gehaltsabrechnung, Ausgaben und Abwesenheiten deutlich reduzieren. Unser Ziel ist es, innerhalb der nächsten drei Jahre 50 % der ERP-Aufgaben zu automatisieren. Dabei priorisieren wir Lösungen, die die Abwicklung von Aufgaben beschleunigen und die Präzision verbessern, sodass Benutzer sofort effizienter und effektiver arbeiten können.

KI-Ziele von Unit4:

>30%

Zeitersparnis bei Aufgaben

>50%

**Fehlerreduzierung bei > 60 %
schnellerer Problemlösung**

Unsere besonderen Schwerpunktbereiche

Steigerung der Effizienz: Kontinuierliche Verbesserung und Ausweitung des Einsatzes virtueller Assistenten zur Optimierung von Aufgaben und zur Automatisierung der Dateneingabe in den Bereichen Finanzen, Beschaffung und Lohn- und Gehaltsabrechnung, wodurch manuelle Arbeit reduziert und die Produktivität gesteigert wird.

Erhöhung der Genauigkeit: Erweiterung der KI-gestützten Mechanismen zur Erkennung von Fehlern und Anomalien, um die Genauigkeit in kritischen Funktionen wie Buchhaltung und Lohn- und Gehaltsabrechnung zu gewährleisten. Gleichzeitig wird KI für die Datenanalyse genutzt, um wertvolle Erkenntnisse in Bereichen wie FP&A und Projektbesetzung zu gewinnen.

Stärkung des menschlichen Potenzials: Fortlaufende Entwicklung von Technologien, die die menschliche Tätigkeit erweitern und verbessern. So wird das Potenzial dessen, was Ihre Mitarbeitenden bei der Arbeit mit ihren ERP-Systemen erreichen können, gesteigert.

Pragmatische KI-Integration: Wir verfolgen seit jeher einen pragmatischen Ansatz bei der Einführung von Technologien, und dies wird auch in Zukunft so bleiben. Wir setzen Technologien sorgfältig durchdacht ein, um die Effizienz von Prozessen zu verbessern und komplexe organisatorische Herausforderungen für mittelständische Dienstleistungsunternehmen zu lösen.

Herausragendes Human-Centered Design: Wir stellen Menschen und deren Bedürfnisse in den Vordergrund. Dabei orientieren wir uns stets an Benchmarks wie optimierten Abläufen, höheren Abschlussraten bei Aufgaben, reduziertem Zeitaufwand für Aufgaben und höherer Kundenzufriedenheit.

Auf dem Weg zur Verwirklichung dieser Vision ist Unit4 nicht nur bestrebt, ERP-Erfahrungen zu revolutionieren. Wir machen KI und Automatisierung zu einer menschenzentrierten Entwicklung. Unser Ziel ist nicht allein der technologische Fortschritt, sondern die ganzheitliche Befähigung von Organisationen und Einzelpersonen bei ihrer serviceorientierten Arbeit.

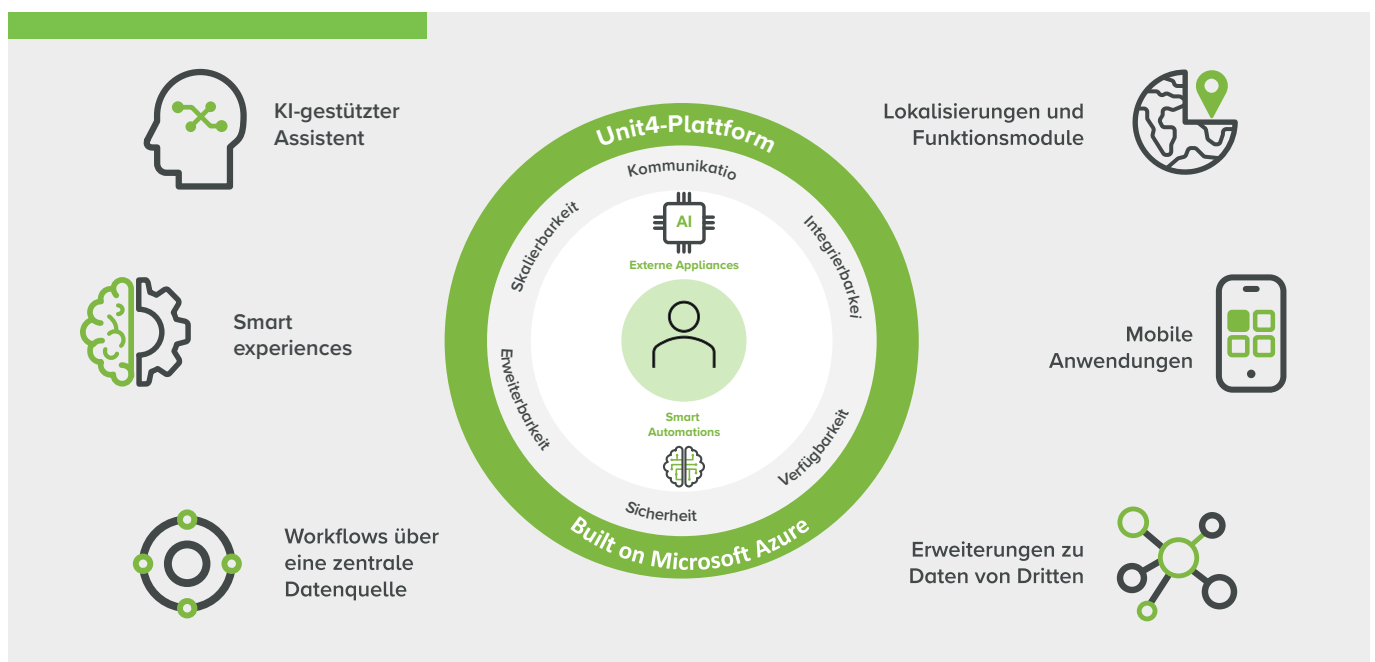
Während wir uns mit den Möglichkeiten und Herausforderungen der KI auseinandersetzen, besteht unser vorrangiges Ziel bei Unit4 darin, die menschliche Aufsicht zu erhalten und das Vertrauen der Benutzer durch transparente, zuverlässige und effektive KI-Modelle zu stärken. In diesem Whitepaper erfahren Sie, wie wir diese ehrgeizigen Ziele in die Tat umsetzen und unsere Technologie mit den menschenzentrierten Werten unseres Unternehmens und unserer Kunden in Einklang bringen. Unsere Mission umfasst ständige Innovation und die Integration fortschrittlicher Best Practices für KI und UX in unser ERPx-System. Indem wir sinnvolle Aufgaben automatisieren und die Benutzerzufriedenheit steigern, ermöglichen wir unseren Kunden eine höhere operative Effizienz und strategischen Erfolg.



Eine moderne Plattform zur Unterstützung des Unternehmens

Wir investieren kontinuierlich in unsere Plattform, die auf der Microsoft Azure-Plattform basiert, um Unit4-Kunden die neueste Technologie als Grundlage für ihren Erfolg zur Verfügung zu stellen. Wir haben eine skalierbare und flexible Architektur aufgebaut, die es uns ermöglicht, KI-Funktionen durch den Fokus auf Daten und einen API-First-Ansatz zu nutzen.

Cloud-Plattform der nächsten Generation, die sich an Ihre Anforderungen anpasst



Maschinelles Lernen und fortschrittliche KI-Technologien, wie z. B. Large Language Models (LLM), sind der Schlüssel zur Verbesserung unserer ERP-Lösungen. Durch die Integration von LLMs wie ChatGPT ebnen wir den Weg für natürlichere und intuitivere Benutzerinteraktionen und unterstützen die effektive Informationsbeschaffung. Diese Technologien durchlaufen strenge Test- und Entwicklungsprozesse, um die nahtlose Integration mit bestehenden ERP-Funktionen zu gewährleisten und unser Engagement für Innovation zu fördern.

Mit dem Extension Kit von Unit4 können Sie zum Beispiel Ihre aktuellen externen Anwendungen nahtlos mit Ihrem Unit4 ERP-System verbinden. Diese App nutzt jetzt generative KI, die technisch weniger versierte Benutzer bei der Erstellung neuer Integrationen und Automatisierungen unterstützt, und zwar, indem sie natürliche Sprache in komplexe Datenflüsse übersetzt.

Und unser No-Code-Tool App Studio, mit dem Kunden eigene Schnittstellen und Anwendungen erstellen können (Teil des Extension Kit von Unit4), schöpft die in die Unit4-Plattform integrierten KI-Funktionen aus.

Doch wie kann diese Technologie konkret Ihre Unternehmensbereiche unterstützen?

Beispiele für aktuelle oder demnächst verfügbare Unit4 SmartAutomation Services

- **Formular-Analysator:** Untersucht den Inhalt von Formularen auf ungewöhnliche Daten, die eine Überprüfung erfordern.
- **Intelligente Werteliste:** Schlägt Werte vor, die auf der früheren Auswahl des Benutzers basieren, und priorisiert die relevanten Vorschläge.
- **Intelligente Klassifizierung:** Automatisiert die Kategorisierung von Objekten durch Erkennung und Gruppierung.
- **Betrugserkennung:** Analysiert Transaktionsdaten auf Muster und Anomalien.

Finanzen: Höhere Genauigkeit, Effizienz und aussagekräftige Analysen

In Bezug auf die Finanzen ist eine genaue und zeitnahe Verarbeitung für jedes Unternehmen von entscheidender Bedeutung. Unser Ziel ist es, die Benutzerfreundlichkeit zu verbessern – ohne Kompromisse bei der Genauigkeit. So setzen wir beispielsweise maschinelles Lernen zur Erkennung von Anomalien bei der Rechnungsverarbeitung ein, um Finanzvorgänge zu optimieren und Fehler zu reduzieren. Wir arbeiten an der Automatisierung wichtiger Finanzaufgaben wie der Verarbeitung von Kontoauszügen, Lastschriften und der Steuerermittlung. Dabei setzen wir KI ein, um Muster zu erkennen und Ihre Mitarbeitenden dabei zu unterstützen, schnell und genau zu arbeiten.

Projekte: Optimierung wichtiger Prozesse und Ressourcen

Damit Ihre Projekte wichtige Zielvorgaben wie Budget, Zeitplan und Qualität einhalten, optimieren wir die Dateneingabe und -verarbeitung mithilfe fortschrittlicher KI-Funktionen. So wird sichergestellt, dass Ihre Projektaufgaben effizient von Personen mit den erforderlichen Fähigkeiten erledigt werden, wodurch Ihre Projekt- und Ressourcenmanager wertvolle Zeit und Energie sparen. Wir kombinieren Kerndaten aus Ihrem gesamten Unternehmen, sodass Sie Ihre Ressourcen optimal nutzen und Ihre Projekte erfolgreich abschließen können.

Beschaffung: Optimierung der Rechnungsstellung

Durch den Einsatz von KI wollen wir die Effizienz, Genauigkeit und Kosteneffektivität bei der Rechnungsverarbeitung deutlich steigern.

KI-gestützte Automatisierung optimiert wiederkehrende Aufgaben und Genehmigungen, minimiert den manuellen Aufwand und maximiert die Genauigkeit. Intelligente Datenextraktionsfunktionen ermöglichen die schnellere Verarbeitung und Analyse von Rechnungsdaten. Darüber hinaus kann KI Anomalien oder Diskrepanzen in Rechnungen erkennen und so das Risiko von finanziellen Verlusten oder betrügerischen Aktivitäten verringern. Solche proaktiven Maßnahmen tragen zu einem robusteren und fehlerresistenteren Beschaffungssystem bei.

Unsere Integration von KI-Technologien beschleunigt nicht nur den Rechnungsbearbeitungszyklus, sondern schafft auch einen Wandel hin zu einem agileren, datengestützten und strategisch ausgerichteten Beschaffungssystem.

KI-Ziele von Unit4: Rechnungsstellung

- 30% Zeitersparnis bei der Bearbeitung von Rechnungen
- 50% weniger Aufwand bei der Behebung von Rechnungsproblemen
- 60% Zeitersparnis bei der Nachbearbeitung fehlerhafter Rechnungen
- 50% Zeitersparnis bei der Ermittlung von Rechnungsverzögerungen und verantwortlichen Parteien
- 40% schnellere Reaktion auf Anfragen von Lieferanten zu Rechnungen
- 50% schnellere Benachrichtigung über neue Rechnungen im System
- 90% höhere Effizienz bei der Bearbeitung von Rechnungen mit mehreren Kunden

HCM: Bessere Planung und Kompetenzerfassung für eine optimierte Personalauslastung

Ihre Mitarbeiter sind Ihr wertvollstes Gut. Wir haben uns auf die Entwicklung der Benutzererfahrung für Mitarbeitende, Personalmanager, Lohnbuchhalter und Personalverantwortliche konzentriert, um Ihre Arbeitsweise durch verbesserte Benutzeroberflächen und Automatisierung zu optimieren. Für die Zukunft evaluieren wir den Einsatz von KI zur Unterstützung von wichtigen Aspekten wie dem Kompetenzmanagement. Neu erworbene Mitarbeiterkompetenzen werden in einem zentralen Repository erfasst und sowohl intern als auch extern bewertet. Dies ist die Grundlage für genauere Analysen zu Kompetenzlücken und hilft Ihnen, Ihre Personalstrategien voranzutreiben und proaktive Empfehlungen für die richtigen Mitarbeitenden für Ihre Projektanforderungen zu geben.

Wir helfen Ihnen dabei, Ihre Top-Talente einzusetzen, zu motivieren und zu halten, wenn sich die Anforderungen Ihres Unternehmens im Laufe der Zeit ändern.

KI-Ziele von Unit4: Lohn- und Gehaltsabrechnung

- 30% Zeitersparnis durch optimierte Prozesse
- 50% weniger manuelle Korrekturen, entsprechend geringere Zahl von Fehlern und Warnungen

KI-Ziele von Unit4: Ausgaben

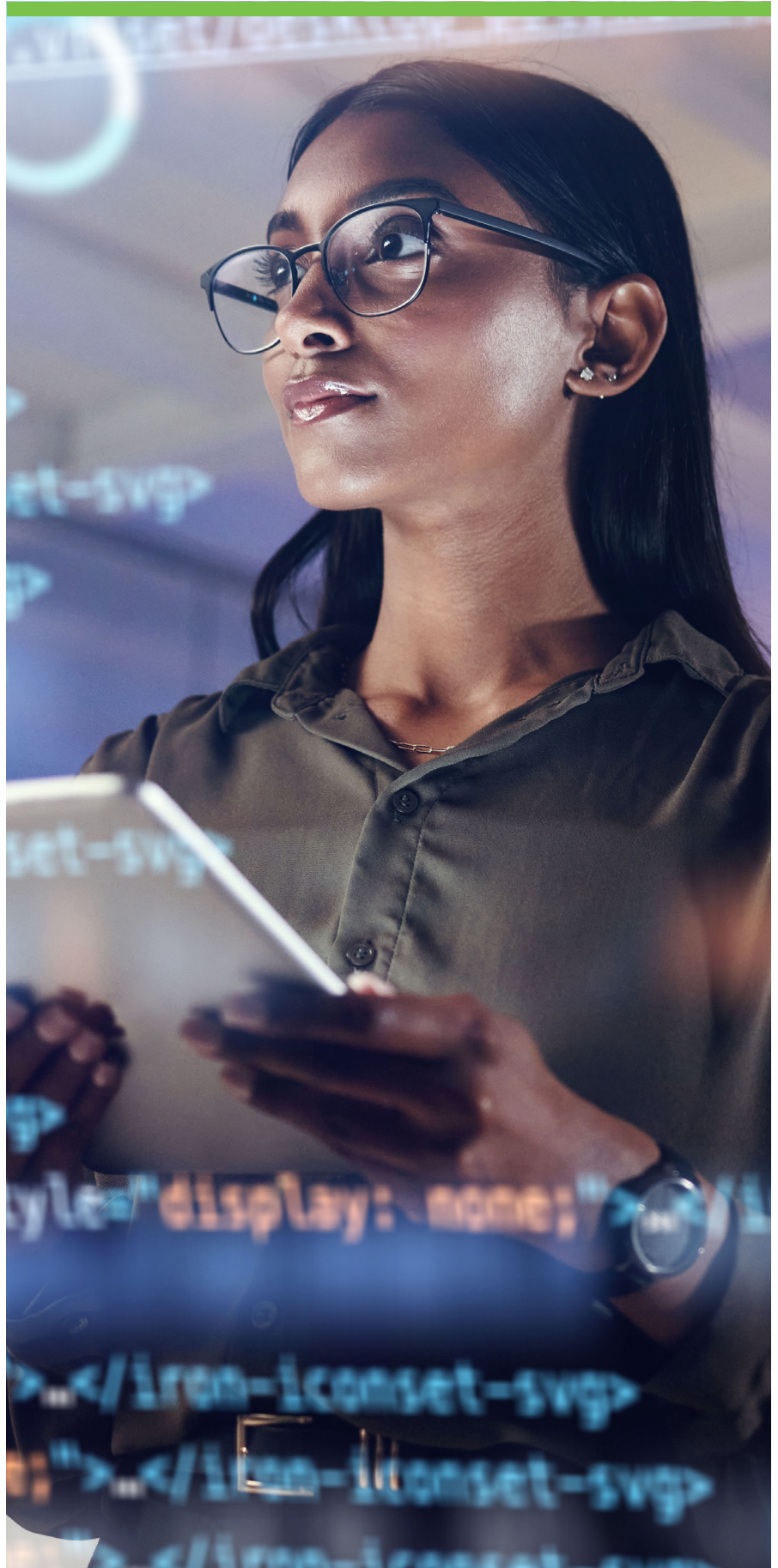
- 60% höhere Effizienz und entsprechend weniger Interaktionen

KI-Ziele von Unit4: Abwesenheiten

- 31% effizienter dank vereinfachter Interaktionen
- 55% schnellere Erledigung von Aufgaben im Zusammenhang mit Abwesenheit
- 48% höhere Abschlussrate für Aufgaben, was die Gesamtabwicklung verbessert

FP&A: Datenvisualisierung und Storytelling werden verbessert

Wir setzen KI ein, um unseren Kunden mithilfe von KI-gestützten FP&A-Tools und intelligenter Unterstützung Einblicke in ihre Finanzdaten zu vermitteln. So können Benutzer auf einen Blick Trends erkennen und durch ein optimiertes Verständnis der zugrunde liegenden Daten bessere Entscheidungen treffen.



Benutzerfreundlichkeit und menschenzentrierter Ansatz

Der Schlüssel zur Nutzung von KI-Fortschritten ist unser tiefgreifendes Verständnis der einzigartigen Anforderungen der verschiedenen Benutzer in Unternehmen. Unser Schwerpunkt liegt auf der Anpassung unserer ERP-Lösungen an diese spezifischen Anforderungen und Herausforderungen. Indem wir die Erfahrungen der Endbenutzer und die Geschwindigkeit, mit der sie Aufgaben erledigen können, in den Vordergrund stellen, sorgen wir dafür, dass unsere Technologie nicht nur mit dem digitalen Zeitalter Schritt hält, sondern auch in allen Bereichen eine deutliche Steigerung der Effizienz und Effektivität bewirkt.

Nutzung von Kundenfeedback und Daten

Bei Unit4 sammeln wir regelmäßig Kundenfeedback über verschiedene Kanäle, darunter unsere Community-Plattform, Benutzergruppen und Testplattformen. Zudem nutzen wir Forschungsmethoden wie Ethnographie, um zu verstehen, wie Benutzer mit unseren ERP-Anwendungen arbeiten. Diese wertvollen Informationen helfen uns, die Benutzererfahrung zu gestalten, KI-Frameworks zu optimieren und Systeminteraktionen zu verbessern.

Sobald wir Verbesserungsmöglichkeiten erkennen, vereinfachen wir die ERP-Interaktionen mithilfe von Standard-KI-Tools oder benutzerdefinierten Modellen für maschinelles Lernen. Ein Beispiel für ein solches Modell ist, dass Benutzern personalisierte



60-70%

der Arbeitstätigkeiten könnten mithilfe aktueller generativer KI und anderen Technologien automatisiert werden.¹

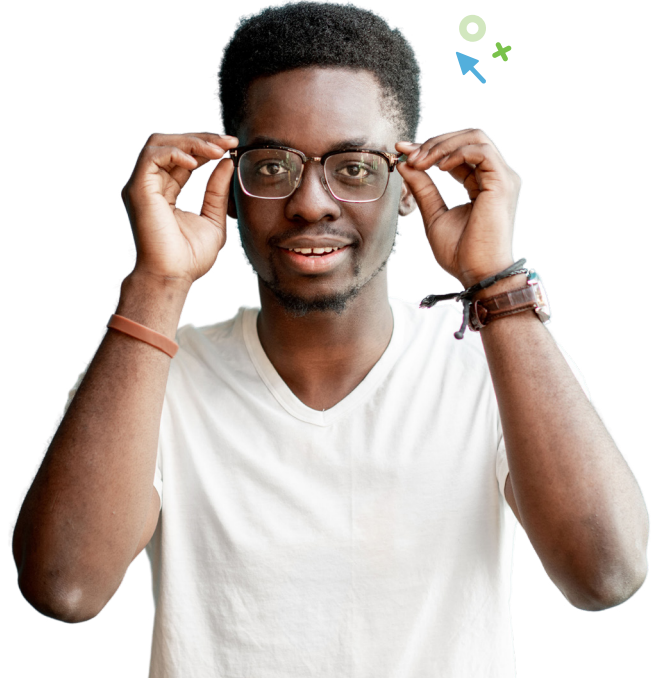
¹ Wirtschaftliches Potenzial der generativen KI | McKinsey

Optionen vorgeschlagen werden, die das Ausfüllen von Formularen vereinfachen. Andere Modelle erkennen Fehler oder ungewöhnliche Muster, fördern eine bessere Entscheidungsfindung und gewährleisten die Datenintegrität.

Bessere Benutzererfahrungen dank Smart Assistant

Ein Beispiel für die Umsetzung von Benutzerfeedback ist unser KI-gestützter intelligenter Assistent der nächsten Generation. Diese Anwendung reagiert auf den Wunsch nach intuitiver Unterstützung in der ERP-Umgebung. Sie liefert Erkenntnisse, optimiert Arbeitsabläufe und bietet Warnmeldungen zu ERPx-Problemen. Zudem gibt sie intelligente Empfehlungen, erleichtert die Kommunikation zwischen Nutzern und unterstützt bei Aufgaben, um Produktivität und Effizienz zu steigern.

Unser übergeordnetes Ziel ist es, adaptive, kontextbezogene Erfahrungen zu schaffen, die auf die tatsächlichen Probleme der Kunden ausgerichtet sind. Die erfolgreiche Integration von KI-Technologien in den Arbeitsalltag wird umwälzende Änderungen für Geschäftsprozesse und Rollen mit sich bringen.



The screenshot displays two side-by-side windows. On the left is a Microsoft Teams chat window titled 'ERPx Chat' with a message from 'Hey Amanda, there are some issues to look into in your follow-up list.' The message contains two invoice entries:

- Invoice 23079:** Invoice has error and workflow cannot start. 3 of 3 lines still not in the workflow. Buttons: See details, Get a reminder in 30 minutes.
- Invoice InvSup-002:** Invoice is parked and cannot progress in workflow. 3 of 3 lines still need attention. Buttons: See details, Get a reminder in 30 minutes.

On the right is a web browser window showing the 'Unit4 home > Inbound Invoices > Inbound invoices follow-up' page. It features a summary of 5 items and a table with the following data:

Invoice number	Need action	Step	Status	Transaction ID	Due date	GL lines
1234059	No	Registered	Active	59080017	20 June 2023	3 of 3 ready
1234060	No	Registered	Active	59080014	18 July 2023	1 of 1 ready
InvSup-002	Yes	Registered	Parked	59080016	22 July 2023	3 of 3 need attention
23079	Yes	New	Error	59080018	24 July 2023	3 of 3 not started
100001	No	Registered	Closed	59080020	12 August 2023	1 of 1 not started

Datenschutz, Sicherheit und ethische Überlegungen

Bei Unit4 steht der Mensch im Zentrum der KI-Innovation für ERP. Datenschutz, Sicherheit und Ethik haben höchste Priorität in unserer Strategie. Wir halten uns strikt an Vorschriften wie die DSGVO und das EU-KI-Gesetz und passen unsere Praktiken kontinuierlich an neue Standards an. Unsere robusten Sicherheitsmaßnahmen schützen die Daten unserer Kunden vor Cyberbedrohungen und Verletzungen.

Wir sind uns der ethischen Folgen von KI, insbesondere bei Entscheidungen, bewusst. Transparenz und Verantwortlichkeit leiten unsere KI-Entwicklung. Wir kommunizieren klar, wann, wie und warum KI-Entscheidungen getroffen werden. Zudem führen wir technische Dokumentationen und Datensatz-Zusammenfassungen, um Transparenz zu gewährleisten und Voreingenommenheit zu reduzieren. Wir halten die EU-Urheberrechtsgesetze ein und veröffentlichen Zusammenfassungen der Trainingsinhalte.

Genauigkeit ist uns wichtig. Wir liefern zuverlässige KI-Ergebnisse, indem wir den Genauigkeitsgrad klären und Mechanismen zur Überwachung der Systemgenauigkeit einführen. Zudem gewährleisten wir menschliche Aufsicht, sodass Benutzer KI-Entscheidungen nachvollziehen, bewerten und anpassen können.

Im Hinblick auf Data Governance stellen wir umfassende Dokumentationszusammenfassungen zu den verwendeten Trainingsdatensätzen zur Verfügung und gewährleisten dadurch die Transparenz und Einhaltung der Vorschriften zu personenbezogenen Daten (PII). Darüber hinaus sind unsere Cybersicherheitsmaßnahmen darauf ausgerichtet, Risiken den Umständen entsprechend zu mindern. Es werden technische Lösungen implementiert, die bei unbefugten Versuchen, Systemwachstullen auszunutzen, Resilienz gewährleisten.

Unser Compliance-Engagement gilt auch risikobehafteten Sektoren wie dem öffentlichen Sektor sowie dem Bank- und Versicherungswesen, wo die EU-Best Practices im KI-Gesetz empfohlen werden. Durch Transparenz und Genauigkeit stärken wir das Vertrauen unserer Nutzer und sichern die Integrität unserer KI-gestützten ERP-Systeme.

Herausforderungen und Zukunftsperspektiven

Bei der Integration von KI und Automatisierung in unsere ERP-Lösungen sind wir uns der Herausforderungen bewusst. Es ist wichtig, KI nahtlos in bestehende Prozesse zu integrieren, ohne Abläufe zu stören. Zudem müssen wir Bedenken hinsichtlich der Abhängigkeit von KI klären und menschliche Aufsicht sicherstellen. Auch die kontinuierliche Weiterentwicklung unserer Systeme ist entscheidend, um mit dem technologischen Fortschritt Schritt zu halten und die Benutzerfreundlichkeit zu gewährleisten.

Mit Blick auf die Zukunft sind wir sehr optimistisch, was das Potenzial von KI und Automatisierung zur Revolutionierung von ERP-Systemen angeht. Wir rechnen mit weiteren Fortschritten bei den KI-Fähigkeiten, die zu ausgereifteren und intuitiveren ERP-Lösungen führen und es uns ermöglichen, unsere Vision von durchgängig selbststeuernden ERP-Lösungen zu verwirklichen.

Die Integration von KI und Automatisierung in Unit4 ERP-Systeme ist ein entscheidender Schritt zur Neudefinition des Enterprise Resource Management. Wir verbessern kontinuierlich das Benutzererlebnis, die operative Effizienz und die Entscheidungsfähigkeit, indem wir die Bedürfnisse unserer Kunden und den technologischen Fortschritt berücksichtigen. So stärken wir das menschliche Potenzial und erweitern die Möglichkeiten der Nutzer.

Unser pragmatischer KI-Integrationsansatz sichert einen effektiven Einsatz, steigert die Prozesseffizienz und löst Herausforderungen für mittelständische Dienstleistungsunternehmen. Benutzerorientierte Lösungen fördern optimierte Abläufe, höhere Abschlussraten, geringeren Zeitaufwand und steigende Kundenzufriedenheit. Diese Benchmarks leiten uns bei der Entwicklung intelligenter und anpassungsfähiger ERP-Lösungen für die Zukunft.

Weitere Informationen finden Sie unter:

unit4.com/de

Copyright © Unit4 N.V.
Alle Rechte vorbehalten. Die in diesem Dokument zusammengefassten Informationen dienen nur der allgemeinen Information und können sich jederzeit ändern. Alle hierin erwähnten Markennamen und/oder Warenzeichen Dritter sind entweder eingetragene oder nicht eingetragene Warenzeichen ihrer jeweiligen Eigentümer. WP240320DE

UNIT4
In business for people

UNIT4
In business for people