

Gestion des subventions

Vue d'ensemble des capacités du modèle à but non lucratif de Unit4

Les organisations à but non lucratif sont soumises à une pression croissante dans un monde complexe et en rapide évolution. La pression provient non seulement de forces externes telles que l'augmentation de la demande de services, les conditions restrictives des subventions et le financement limité, mais aussi de la complexité opérationnelle et de l'évolution des exigences réglementaires en matière de rapports, qui imposent une plus grande conformité et une plus grande responsabilité.



Faciliter l'attribution des subventions

La transparence dans la gestion des subventions est essentielle pour instaurer la confiance avec les donateurs et les parties prenantes. Il est essentiel de pouvoir suivre l'évolution des subventions depuis leur entrée dans l'entreprise jusqu'à leur utilisation et leur impact. Heureusement, cette tâche n'est pas obligatoirement à réaliser sur Excel.

Compte tenu de tous ces facteurs, il est essentiel de prendre les bonnes décisions quant à la solution qui répondra aux besoins spécifiques et à l'interopérabilité de votre organisation à but non lucratif. Avec la solution intégrée de gestion des subventions de Unit4, vous obtenez :

- Une meilleure gestion des subventions et des dépenses
- Réduction des tâches administratives et de l'analyse manuelle des données
- Une crédibilité et une responsabilité accrues
- Optimisation de l'utilisation des fonds et des ressources
- Confiance accrue des parties prenantes, ce qui se traduit par l'octroi de futures subventions
- Réaffectation plus facile des coûts indirects qui ne sont pas associés à une subvention particulière

Conçu pour les organisations à but non lucratif

La solution Unit4 fournit toutes les informations et automatise le flux de travail à toutes les étapes du processus de subvention, ce qui permet d'accroître la transparence et d'améliorer le suivi des rapports sur l'impact du projet et de la mission.

L'établissement de rapports complets sur les subventions devient plus facile grâce aux modèles de rapports réglementaires qui simplifient le processus. Le suivi des sous-subventions permet aux organisations de partager ou d'allouer des fonds via leur propre processus d'octroi de subventions, à partir de Unit4 ERP, grâce à notre solution Source-to- Contract by Scanmarket (S2C).

Les flux de travail, les approbations et les rapports d'avancement des projets peuvent être établis rapidement, sans développement, et sont conçus pour répondre à toutes les conditions de subvention spécifiques, y compris les réglementations régionales ou les politiques de subvention.

Simplifier la complexité

Les exigences financières d'une organisation à but non lucratif requièrent des registres précis et détaillés, en particulier lorsque l'organisation travaille dans plusieurs pays. Les informations doivent être facilement accessibles pour être examinées par les parties prenantes et les organismes de réglementation, mais elles nécessitent souvent l'accès à plusieurs systèmes et à des feuilles de calcul cloisonnées. Un progiciel de gestion intégré adapté. Cela permet d'assurer la transparence nécessaire pour que les organisations sous-bénéficiaires puissent mettre en œuvre des programmes ou des services spécifiques.

Intégration de la gestion des subventions

Notre ERP rationalise le processus de subventions et d'attributions à travers les pré-attributions et les propositions, l'enregistrement post-attribution, les sous-réceptaires, les sous-attributions et les décaissements.

Pré-allocations et propositions

Un portefeuille de toutes les informations préalables à l'attribution, ainsi qu'un lieu de travail détaillé pour aider le gestionnaire de l'attribution, sont disponibles et comprennent les principaux détails de l'attribution préalable. C'est-à-dire, le montant proposé et la probabilité, l'équipe qui y travaille, les documents joints, les tâches du flux de travail, les rapports critiques et les échéances des rapports. Un large éventail de mesures et d'indicateurs clés de performance sont disponibles dans des tableaux de bord prédéfinis.

Des liens sont disponibles pour les activités suivantes :

- Enregistrement d'une pré attribution pour modifier les détails de la pré attribution associée
- Pipeline de toutes les propositions de pré attribution par statut ; tableau de bord du pipeline contenant les réattributions actuelles par statut, par donateur potentiel et par période. Il affiche également le montant total attribué et le taux de réussite pour l'ensemble des propositions ainsi que pour le montant financé.
- Saisie et modification du budget

Pourquoi?

- Suivre l'évolution des recettes provenant des subventions entre les données réelles, les prévisions, le budget et le plan
- Contrôler les revenus des subventions accordées et non accordées
- Affecter les revenus des subventions en fonction de l'attribution, de la devise, du donateur et des projets
- Séparer les recettes des subventions de celles des parrainages, des dons et des types de financement restreint ou non restreint
- Gérer les subventions dans le contexte des dépenses de personnel, d'approvisionnement, de voyage et d'administration

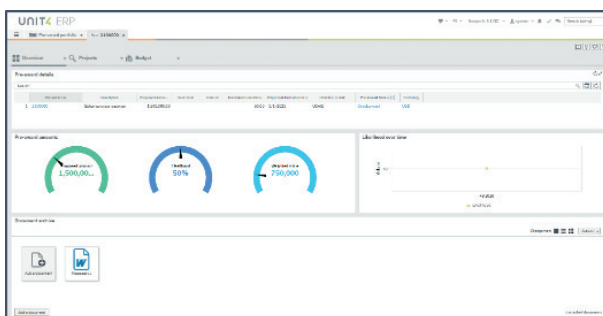
Il est à noter que des capacités complètes de gestion des subventions, y compris la gestion avant attribution et l'attribution secondaire, nous sont fournies via Fluxx avec intégration dans l'ERP.

“Il n’est pas exagéré de dire que, grâce à Unit4, nous pouvons désormais suivre donne dans le cadre d’un appel télévisé jusqu’à ce qu’elle soit utilisée pour améliorer l’alphabétisation au Rwanda”.

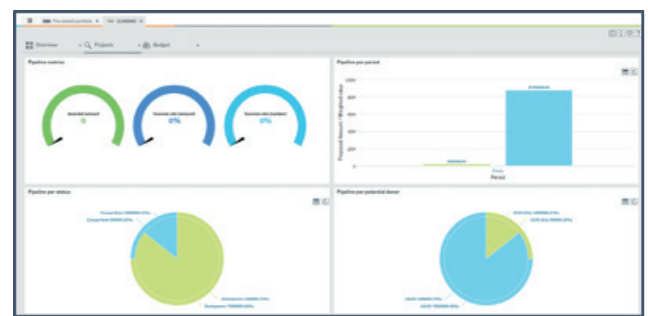
Julian McGovern
Chief Information Officer chez
Save the Children International

| Pre-award ID | Description | Potential Donor | Currency | Proposed Amount | Likehood (95%) | Start Date | Date To | Expected Decision Date | Pre Award Status (1) | Notes |
|--------------|-------------------------|-----------------|----------|-----------------|----------------|------------|----------|------------------------|----------------------|-------|
| 2100000 | Bahamas crisis response | USAID | USD | 1,500,000.00 | 95% | 1/1/1900 | 1/1/1900 | 1/1/2021 | Development | |
| 1700000 | Syria Refugee crisis | ECHO (EU) | EUR | 300,000.00 | 23% | 1/1/1900 | 1/1/1900 | 2/1/2021 | Concept Note | |

Source 1 : Pre-award portfolio



Source 2 : Pre-award workspace



“Les données que Unit4 nous fournit sont un véritable facteur de différenciation pour les donateurs lorsqu’il s’agit de propositions de subventions. Nous avons considérablement amélioré nos résultats d’audit depuis la mise en œuvre. Les rapports faciles à générer préservent la confiance de nos bailleurs de fonds, car nous pouvons facilement démontrer que nous répondons à leurs exigences.”

Stephe Dean, Directeur Informatique chez Medical Teams International

Enregistrement post-attribution

La solution fournit un aperçu des informations relatives à l’attribution et joint les documents pertinents :

- **Relations** : étiquettes d’attribution à des fins de reporting
- **Vue d’ensemble des actions** : affiche la liste des actions du flux de travail, principalement lors de la création initiale de l’adjudication
- **Détails** : informations sur l’attribution (par exemple, le donateur, le montant attribué, l’objet de l’attribution, les rapports de projet, la devise de l’attribution et le tableau des taux de change à utiliser)
- **Catégories** : correspondance entre la ligne budgétaire de la subvention et le plan comptable interne à des fins d’établissement de rapports par le donateur
- **Taux ICR** : détail de l’ICR (Indirect Cost Rate) appliqué dans l’accord
- **Équipe** : équipe d’attribution et tâches spécifiées à des fins d’établissement de rapports pour les donateurs et d’alertes
- **Sous-attributions** : liste de toutes les sous-attributions liées à la bourse
- **Budget** : indique le budget de la bourse
- **Transactions financières** : indique les versements en cours et les versements effectués dans le cadre de la bourse

Sous-attributions

Un engagement est créé en faveur d’un sous-contractant pour le paiement des services fournis. Unit4 ERP saisit l’attribution secondaire et fait correspondre les factures reçues (pour les accords de temps et de dépenses) ou les demandes de paiement (pour les accords basés sur des versements) à saisir et à faire correspondre avec l’attribution secondaire.

L’enregistrement de la sous-attribution est saisi comme un bon de commande avec un groupe de produits et un produit de sous-attribution spécifiques, reliant les différentes tranches et livrables du contrat à une attribution spécifique en tant que lignes de commande.

Décaissements

Une sous-subvention peut être remboursée, soit par tranches, soit en utilisant les coûts réels survenus sur la base du temps et des dépenses. Par conséquent, le processus d’enregistrement des factures permet d’établir une correspondance avec la subvention secondaire. Il permet de faire correspondre les factures entrantes ou les demandes de paiement avec les sous-subventions. Le processus crée automatiquement une créance ouverte à payer au sous-contractant. Lors du processus d’approbation de ces factures, les informations relatives à la sous-attribution sont indiquées comme référence.

L’engagement ouvert est mis à jour avec les montants remboursés, et la consommation de la subvention secondaire est indiquée.

Gagner du temps grâce à la gestion des subventions

Le modèle « Nonprofit » de Unit4 fournit des flux de travail intégrés - optimisant la gestion des subventions, l’approvisionnement, les dépenses et les projets, ce qui signifie que le reporting devient instantanément moins chronophage.

La complexité opérationnelle accrue est gérée avec facilité et vous pouvez faire face à tout changement soudain dans le service, la demande ou le financement. Le fait de pouvoir simplifier la manière dont vous répondez aux exigences réglementaires et suivez les restrictions liées aux subventions garantit une plus grande transparence et une plus grande responsabilité au sein de votre organisation.

