

Performance Log Analysis

Quick guide - The four steps you need for your analysis

Unit4 FP&A provides logs for model information, and an analysis of these logs enables the identification of suboptimal modeling so that improvements can be made to the performance of the model. The feature of the logs provides important information about the data model, and the analysis can help to improve the performance and any incorrect modeling.



This is a short guide for Performance Analysis, mapping out 4 steps to help you create your analysis.

Different steps

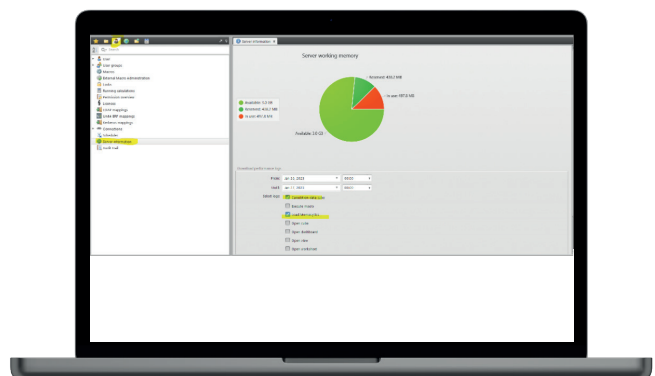
- Get the relevant log files
- Prepare the log files for analysis
- Analysis of Load Memolytics Log
- Analysis of Cube Calculation Log

Rule of Thumb

Any DC with 1m+ Datasheets or with 1m+ Fact Table Rows → Check in Detail

Step 1: Get the relevant log files

- For the analysis we will need 2 log files
 - Calculation data cube Log
 - Load MemoLytics Log - before unload and load MemoLytics
- Both logs can be downloaded in the Designer



Step 2: Prepare the log files for analysis

- Drag and Drop the logfile in an empty XLS file
- Use in XLS the Data tab and the “Text in columns” function to separate the columns
 - Use the fixed option and separator semicolon
- Fix the first row
- Add Filters to all columns
- Change the number format to thousand separator and no decimals
- The final output should look like this

	A	B	C	D	E	F	G	H	I	J	K	L	M	N	O
1	Logtime	Timebase	Scenario	Measuresheet	User	Client	Check	Duration	Numeric #	Numeric #	ID Measure Row	ID Measure Count	Text Measure Row	Text Measure Count	Comment
2	01.12.2022 00:09		2022	Planungsmo + VT 04.05 (O) Matrix IC (berechnet)	Administrat	N/A		60	29.656	29.656	0	0	0	0	0
3	01.12.2022 00:06		2022	Planungsmo + VT 04.04 (O) Matrix Segment (berechnet)	Administrat	N/A		50	29.656	29.656	0	0	0	0	0
4	01.12.2022 00:07		2022	Planungsmo + VT 04.05 (O) Matrix KoA, IC und Segment (berechnet)	Administrat	N/A		60	27.872	27.872	0	0	0	0	0
5	01.12.2022 00:07		2022	Planungsmo + VT 04.06 (O) Matrix KoA, IC, Segment, KST und PC (berechnet)	Administrat	N/A		50	27.624	27.624	0	0	0	0	0
6	01.12.2022 00:07		2022	Planungsmo + VT 04.05 (O) Technischer Überleitungswurfel (berechnet)	Administrat	N/A		210	137.600	137.600	0	0	0	0	0
7	01.12.2022 00:09		2022	Planungsmo + KA 06.00 (O) Matrix KST (berechnet)	Administrat	N/A		15	60	60	0	0	0	0	0
8	01.12.2022 00:09		2022	Planungsmo + KA 06.01 (O) Matrix PC (berechnet)	Administrat	N/A		15	60	60	0	0	0	0	0
9	01.12.2022 00:09		2022	Planungsmo + KA 06.02 (O) Matrix KoA (berechnet)	Administrat	N/A		15	60	60	0	0	0	0	0
10	01.12.2022 00:09		2022	Planungsmo + KA 06.03 (O) Matrix IC (berechnet)	Administrat	N/A		10	60	60	0	0	0	0	0
11	01.12.2022 00:09		2022	Planungsmo + KA 07.00 (O) Technischer Überleitungswurfel (berechnet)	Administrat	N/A		15	2.776	2.776	0	0	0	0	0
12	01.12.2022 00:09		2022	Planungsmo + KA 06.05 (O) Matrix KoA, IC und Segment (berechnet)	Administrat	N/A		15	60	60	0	0	0	0	0
13	01.12.2022 00:09		2022	Planungsmo + KA 06.04 (O) Matrix Segment (berechnet)	Administrat	N/A		10	60	60	0	0	0	0	0
14	01.12.2022 00:09		2022	Planungsmo + KA 06.06 (O) Matrix KoA, IC, Segment, KST und PC (berechnet)	Administrat	N/A		10	60	60	0	0	0	0	0
15	01.12.2022 00:09		2022	Planungsmo + VT 03.09 (O) Überleitung PPO/KS (berechnet)	Administrat	N/A		5	0	0	0	0	0	0	0
16	01.12.2022 00:09		2022	Planungsmo + WU 02.00 (O) Datenimport	Administrat	N/A		50	4.888	14.306	0	0	0	0	290
17	01.12.2022 00:09		2022	Planungsmo + WU 04.00 (O) Matrix KST (berechnet)	Administrat	N/A		10	112	112	0	0	0	0	0
18	01.12.2022 00:09		2022	Planungsmo + WU 03.00 (O) Überleitung zu KoA, KST, IC, Segment (Pflanze)	Administrat	N/A		20	0	0	112	800	0	0	2
19	01.12.2022 00:09		2022	Planungsmo + WU 09.01 (O) Keine Übergabe in GuV	Administrat	N/A		10	0	0	0	0	0	0	0
20	01.12.2022 00:09		2022	Planungsmo + WU 04.02 (O) Matrix KoA (berechnet)	Administrat	N/A		10	112	112	0	0	0	0	0
21	01.12.2022 00:09		2022	Planungsmo + WU 04.01 (O) Matrix IC (berechnet)	Administrat	N/A		10	88	88	0	0	0	0	0
22	01.12.2022 00:09		2022	Planungsmo + WU 04.03 (O) Matrix IC (berechnet)	Administrat	N/A		15	112	112	0	0	0	0	0
23	01.12.2022 00:09		2022	Planungsmo + WU 05.00 (O) Technischer Überleitungswurfel (berechnet)	Administrat	N/A		30	2.628	2.628	0	0	0	0	0
24	01.12.2022 00:09		2022	Planungsmo + WU 04.04 (O) Matrix Segment (berechnet)	Administrat	N/A		15	112	112	0	0	0	0	0
25	01.12.2022 00:09		2022	Planungsmo + WU 04.05 (O) Matrix KoA, IC und Segment (berechnet)	Administrat	N/A		15	112	112	0	0	0	0	0
26	01.12.2022 00:09		2022	Planungsmo + WU 04.06 (O) Matrix KoA, IC, Segment, KST und PC (berechnet)	Administrat	N/A		10	88	88	0	0	0	0	0
27	01.12.2022 00:10		2022	Planungsmo + GUV 01.00 GuV Teilplan (default)	Administrat	N/A		10	0	0	2	76	0	0	0
28	01.12.2022 00:10		2022	Planungsmo + SD 00.30 Gültige Sammler aus Teilplan	Administrat	N/A		5	0	0	2	32	0	0	0
29	01.12.2022 00:10		2022	Planungsmo + GUV 05.01 Zusammenfassung Teilplane	Administrat	N/A		2.030	765.710	1.585.684	0	0	0	0	0
30	01.12.2022 00:10		2022	Planungsmo + AB 03.02 (O) AIA GuV	Administrat	N/A		220	195.670	195.670	0	0	0	0	0
31	01.12.2022 00:10		2022	Planungsmo + PP 01.01 (O) Personalplanung Überführung auf GuV (berechnet)	Administrat	N/A		210	153.586	153.586	0	0	0	0	0
32	01.12.2022 00:10		2022	Planungsmo + INV 06.02 (O) AIA - KST, GuV, RG, PC, SEG	Administrat	N/A		50	38.582	77.164	0	0	0	0	0
33	01.12.2022 00:10		2022	Planungsmo + DE 05.01 (O) Technischer Überleitungswurfel (berechnet)	Administrat	N/A		35	21.706	26.226	0	0	0	0	0
34	01.12.2022 00:10		2022	Planungsmo + TS 05.01 (O) Technischer Überleitungswurfel (berechnet)	Administrat	N/A		10	13.964	13.964	0	0	0	0	0
35	01.12.2022 00:10		2022	Planungsmo + INV 14.22 (O) Planung Investitionsabwicklung auf GuV	Administrat	N/A		13	6.432	6.432	0	0	0	0	0
36	01.12.2022 00:10		2022	Planungsmo + MS 05.01 (O) Technischer Überleitungswurfel (berechnet)	Administrat	N/A		10	3.134	3.134	0	0	0	0	0
37	01.12.2022 00:10		2022	Planungsmo + BS 05.01 (O) Technischer Überleitungswurfel (berechnet)	Administrat	N/A		10	2.908	2.908	0	0	0	0	0
38	01.12.2022 00:10		2022	Planungsmo + KA 07.01 (O) Technischer Überleitungswurfel (berechnet)	Administrat	N/A		10	2.716	2.716	0	0	0	0	0
39	01.12.2022 00:10		2022	Planungsmo + EW 05.01 (O) Technischer Überleitungswurfel (berechnet)	Administrat	N/A		10	1.954	1.954	0	0	0	0	0
40	01.12.2022 00:10		2022	Planungsmo + SK13 (O) Überführung Planung Sachkosten in die GuV	Administrat	N/A		255	172.796	172.796	0	0	0	0	0
41	01.12.2022 00:10		2022	Planungsmo + GVER 61.09 Verrechnung und Umlage für GuV Wurfel 02.00	Administrat	N/A		65	49.604	49.604	0	0	0	0	0

Step 3: Analysis of Load Memolytics Log

- Most interesting columns
 - Numeric Measure Rows
 - Numeric Measure Count
- Most interesting topics
 - Biggest cubes of the model
 - Constant of numeric rows
 - Analysis over time

Step 4: Analysis of Cube Calculation Log

- Most interesting columns
 - Duration
 - Datasheet count
 - Check also the online help
- Most interesting topics
 - Longest calculations
 - Constant of datasheets
 - Development over time for # of datasheets and execution time
 - Big calculations triggered during day

